

SPECTACLE
JEUNE PUBLIC

MA LETTRE AU PÈRE NOËL



LE PITCH

Clémentine Citron est factrice, mais pas n'importe quelle factrice ! C'est elle qui reçoit et trie les milliers de lettres que les enfants du monde entier écrivent au Père Noël. Elle s'assure qu'elles arrivent toutes à destination...Sauf que cette année, la coupe est pleine : Clémentine envoie à son tour une lettre au Père Noël pour lui présenter sa démission ! Aussitôt, deux lutins apparaissent : elle est convoquée chez le Père Noël dans 10 minutes. Clémentine plonge alors dans un tourbillon d'aventures !



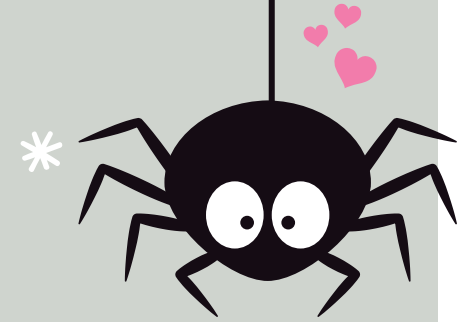
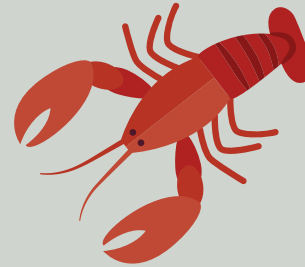


CONTE DE NOËL

« DRÔLEMENT » MAGIQUE

**Des personnages atypiques
qui prennent vie au fil de la pièce :**

- * Clémentine, la factrice revendicatrice
au bout du rouleau
- * Les deux lutins fripons
- * Jean-Noël, l'homme orchestre
- * Une araignée « in love » du Père Noël
- * Un homard allergique aux fêtes de fin d'année
- * Une toile en quête de son berger
- * Une poudre de lutin



LUDIQUE

Sensibiliser l'enfant à :

- * Différentes sonorités : ukulélé, xylophone, flûte traversière, guitare
- * L'importance de poursuivre son objectif sans crainte de l'inconnu

Inviter l'enfant à participer :

- * En soutenant la factrice et quelques autres personnages
- * En reprenant en chœur une chanson connue de Noël



FICHE TECHNIQUE

AUTEURS : Marie Joly et Jean-Marc Vuckovic

COMÉDIENS : Marie Joly, Jean- Marc Vuckovic, Sabine Bruschet

MUSICIEN/RÉGISSEUR : Ludovic Ynard ou Jean Marc Vuckovic
(Deux versions du spectacle : 3 comédiens + 1 musicien
ou 2 comédiens + 1 musicien)

DURÉE DU SPECTACLE : 45 minutes

PUBLIC : A partir de 3 ans

NOS BESOINS

Montage/démontage du décor : 4h

Une place de parking à proximité du lieu

Public : 100 personnes maximum

1 prise électrique minimum

1 pièce pour la préparation des comédiens
et le stockage du matériel

DÉCOR

S'adapte à tous types d'espaces

Grand castelet démontable (2,10m x 1,80m)

2 projecteurs LED // Sono



PRODUCTION & DIFFUSION

les p'tites boutures

En collaboration avec SAVEPROD

